

KATALOG SPRZĘTU I TECHNOLOGII ASYSTUJĄCYCH DLA OSÓB Z NIEPEŁNOSPRAWNOŚCIAMI



owitsosnowiec.pl
Tel: 536-516-405



Armii Krajowej 91
41-215 Sosnowiec

SOSNOWIEC
OWiT



Państwowy Fundusz
Rehabilitacji Osób
Niepełnosprawnych

Konsultacja | Wypożyczalnia | Wsparcie



JAK DO NAS TRAFIĆ?

Armii Krajowej 91
41-215 Sosnowiec
Park Kuronia,
koło Amfiteatru "Muszelka"



sosnowiec.owit@gmail.com



owitsosnowiec.pl



OWiTSosnowiec

KILKA SŁÓW O NAS

- Ośrodek Wsparcia i Testów w Sosnowcu **OWiT** powstał dzięki staraniom Śląskiego Oddziału **PFRON** i jest ściśle związany z Centrami Informacyjno-Doradczymi dla Osób Niepełnosprawnych powołanymi do życia w ramach pfronowskiego programu **CIDON**.
- Administracyjnie funkcjonujemy w strukturach Centrum Usług Socjalnych i Wsparcia (CUSiW) w Sosnowcu.
- Jesteśmy **jedynym** takim ośrodkiem na terenie województwa śląskiego i obsługujemy beneficjentów z całego regionu.
- Nasze działania kierujemy do osób z niepełnosprawnościami (posiadające orzeczenie o niepełnosprawności)
- Wszystkie świadczone przez nas usługi na rzecz beneficjentów (porady, konsultacje, wypożyczanie i testowanie sprzętu) wykonujemy **bezpłatnie**.

**ZADZWOŃ I UMÓW SIĘ NA
KONSULTACJĘ**



owitsosnowiec.pl
Tel: 536-516-405



Armii Krajowej 91
41-215 Sosnowiec

SOSNOWIEC
OWiT



Państwowy Fundusz
Rehabilitacji Osób
Niepełnosprawnych

CO OFERUJEMY?

- Prezentowanie korzyści ze stosowania technologii asystujących.
- Świadczenie porad w doborze technologii asystujących i wspomagających.
- Wstępny instruktaż w obsłudze sprzętu.
- Wsparcie w poszukiwaniu szkoleń.
- Wypożyczanie sprzętu do testowania.
- Świadczenie porad dla członków rodzin osób z niepełnosprawnością.
- Konsultacje ekspertów zewnętrznych.



owitsosnowiec.pl
Tel: 536-516-405



Armii Krajowej 91
41-215 Sosnowiec

SOSNOWIEC
OWIT



Państwowy Fundusz
Rehabilitacji Osób
Niepełnosprawnych

JAK DZIAŁAMY

1

ZADZWOŃ DO NAS:

536 516 405

- KWALIFIKACJA WSTĘPNA

2

WYPEŁNIJ ANKIETĘ W SYSTEMIE SOW

- ZGŁOSZENIE DO PFRON: <https://sow.pfron.org.pl/>

3

PO ZAKWALIFIKOWANIU PRZEZ PFRON ODDZWONIMY DO CIEBIE

- UMÓW KONSULTACJĘ STACJONARNĄ LUB ZDALNĄ

4

SPOTKAJMY SIĘ! NA KONSULTACJI

- OMÓWIMY DOSTĘPNY SPRZĘT WSPOMAGAJĄCY I ASYSTUJĄCY, POMOŻEMY DOBRAĆ NAJKORZYSTNIEJSZE ROZWIĄZANIA, NAUCZYMY OBSŁUGI

5

WYPOŻYCZ I TESTUJ SPRZĘT DOBRANY SPECJALNIE DLA CIEBIE



owitsosnowiec.pl
Tel: 536-516-405



Armii Krajowej 91
41-215 Sosnowiec

SOSNOWIEC
OWIT



Państwowy Fundusz
Rehabilitacji Osób
Niepełnosprawnych

SPIIS TREŚCI

1 Sprzęt komputerowy,
urządzenia mobilne

2 Sprzęt dla osób
z dysfunkcją wzroku

3 Sprzęt dla osób
z dysfunkcją słuchu

4 Sprzęt dla osób
z dysfunkcjami ruchu

5 Sprzęt dla osób
z problemami
w komunikacji

6 Koncentratory tlenu



SPRZĘT KOMPUTEROWY, URZĄDZENIA MOBILNE



owitsosnowiec.pl
Tel: 536-516-405



Armii Krajowej 91
41-215 Sosnowiec

SOSNOWIEC
OWIT



Państwowy Fundusz
Rehabilitacji Osób
Niepełnosprawnych

LAPTOPY



ACER NITRO 5

Wyposażony w procesor Intel Core i5 2500 MHz, 8 GB pamięci RAM oraz szybki dysk SSD 512 GB. Posiada dedykowaną kartę graficzną GeForce GTX 1650Ti, która umożliwia obsługę bardziej wymagających programów multimedialnych i edukacyjnych. Wbudowana kamera, mikrofon i głośniki sprawiają, że doskonale sprawdza się w nauce i pracy zdalnej. System Windows 10 oferuje zestaw funkcji ułatwień dostępu, wspierających osoby z różnymi niepełnosprawnościami.



SURFACE PRO X

Lekki i wydajny komputer 2 w 1 łączący funkcje laptopa i tabletu. Wyposażony w ekran dotykowy, możliwość podłączenia klawiatury i rysika, wspiera różnorodne potrzeby użytkowników – od pracy biurowej po zajęcia edukacyjne i kreatywne. Dzięki dużej mobilności, wysokiej jakości obrazu i kompatybilności z technologiami wspomagającymi, sprawdza się jako wszechstronne narzędzie dla osób z niepełnosprawnością.



owit.sosnowiec.pl
Tel: 536-516-405



Armii Krajowej 91
41-215 Sosnowiec

SOSNOWIEC
OWIT



Państwowy Fundusz
Rehabilitacji Osób
Niepełnosprawnych

TABLETY

Tablety to mobilne urządzenia multimedialne, które wspierają osoby z różnymi rodzajami niepełnosprawności w nauce, pracy i codziennych czynnościach. Dzięki dużym ekranom, prostemu sterowaniu dotykowemu i wielu aplikacjom edukacyjnym oraz komunikacyjnym, tablety mogą pełnić funkcję narzędzia do komunikacji, nauki, rozrywki czy kontaktu z bliskimi.

DOSTĘPNE MODELE:

- **Samsung Galaxy Tab A8** - tablet z ekranem 10,5", rozdzielczością 1920x1200 i systemem Android. Idealny do nauki, multimedii i codziennych zadań z dostępem do Wi-Fi.
- **Lenovo Yoga Smart Tab 10,1"** - 10,1-calowy tablet z Androidem. Charakterystyczna podstawka umożliwia wygodne ustawienie urządzenia w różnych pozycjach.
- **Apple iPad Air** - elegancki i wydajny tablet z ekranem 10,5" i wysoką rozdzielczością. Wyposażony w system iPadOS, oferuje rozbudowane funkcje dostępności: sterowanie głosem, powiększanie obrazu, lektora ekranu VoiceOver.
- **Realme Pad** - nowoczesny tablet z ekranem 10,4". Obsługuje łączność 4G (LTE), co pozwala korzystać z internetu także poza zasięgiem Wi-Fi.



SMARTFONY

REDMI NOTE 10

Smartfon z dużym ekranem (6,5"), wydajna bateria (5000 mAh) zapewnia długą pracę bez konieczności częstego ładowania. Obsługa 5G daje stabilne połączenie z aplikacjami wspierającymi komunikację.



IPHONE 11

Kompaktowy smartfon z systemem iOS, który oferuje zaawansowane opcje dostępności (m.in. VoiceOver, sterowanie gestami i głosem). Aparat wysokiej jakości pozwala na używanie telefonu także jako lupy.



IPHONE 16

Nowoczesny smartfon z udoskonalonymi funkcjami dostępności, aparatem 48 Mpix i przyciskiem Camera Control, który umożliwia szybkie uruchamianie aparatu czy innych funkcji (np. latarka, lupa).



POCO M4 PRO

Ekran AMOLED (6,43") zapewnia wyraźny obraz o dużym kontraście, co ułatwia korzystanie osobom słabowidzącym. Pojemna bateria 5000 mAh zwiększa komfort w codziennym użytkowaniu.



SMARTWATCH APPLEWATCH SE

Smartwatch współpracujący z systemem iOS. Wyposażony w ekran 1,5", 32 GB pamięci i do 18 godzin pracy na baterii. Oferuje funkcje monitorowania aktywności i zdrowia (tętno, kroki, treningi), wyświetla powiadomienia ze smartfona, umożliwia korzystanie z asystenta głosowego Siri oraz posiada wodoodporną konstrukcję. Funkcje dostępności obejmują m.in. VoiceOver, powiększanie obrazu i reakcje dotykowe (haptyczne).



DYKTAFON OLYMPUS WS-852 + MIKROFON ME-52W (V415121SE020)

Lekki (77 g) i wygodny dyktafon cyfrowy z systemem stereo Mic True, zapewniającym wysoką jakość nagrań przy niskim poziomie szumów. Wyposażony w filtr górnoprzepustowy eliminujący zakłócenia o niskiej częstotliwości, regulację prędkości odtwarzania (od 0,5x do 2x) oraz inteligentny tryb automatycznego dostosowywania głośności nagrywania do źródła dźwięku. W zestawie znajduje się dodatkowy mikrofon kierunkowy ME-52W, poprawiający jakość rejestracji mowy w trudniejszych warunkach akustycznych.



ROUTERY I HOTSPOTY

ROUTER TP-LINK M7200 HOTSPOT LTE

Przenośny router, który umożliwia obsługę do 10 połączeń jednocześnie. Posiada baterię 2000 mAh zapewniającą do 8 godzin pracy bez ładowania. Obsługuje połączenia 4G FDD/TDD-LTE oraz oferuje łatwe zarządzanie za pomocą aplikacji tpMiFi.



ROUTER D-LINK DWP-812KT

Router LTE zapewniający szybkie i stabilne połączenie Wi-Fi dla wielu urządzeń. Wyposażony w aktywne funkcje bezpieczeństwa oraz port Ethernet z prędkością nawet 10x wyższą niż w standardowych połączeniach.



KAMERA LOGITECH HD PRO C922

Kamerka internetowa USB o rozdzielczości 1920x1080 (Full HD). Oferuje wysoką jakość obrazu, płynny streaming i automatyczne dopasowanie do oświetlenia, co sprawia, że jest odpowiednia do wideokonferencji i komunikacji zdalnej.



SŁUCHAWKI

Słuchawki to urządzenia wspierające osoby z różnymi rodzajami niepełnosprawności w nauce, pracy i czasie wolnym. Zapewniają wysoką jakość dźwięku, możliwość korzystania z komunikacji głosowej oraz większą prywatność i wygodę podczas słuchania materiałów edukacyjnych czy rozrywkowych.

DOSTĘPNE MODELE:

- **AfterShokz OpenMove (kostne)** – lekkie słuchawki bezprzewodowe z przewodnictwem kostnym, umożliwiające jednoczesne słuchanie dźwięku i odbieranie bodźców z otoczenia; odporne na deszcz, z mikrofonem i regulacją głośności.
- **Bose QuietComfort 45 ANC (nauszne)** – bezprzewodowe słuchawki wokółuszne z aktywną redukcją szumów, które pozwalają skupić się na rozmowie, nauce lub pracy bez zakłóceń.
- **Sony WH-1000XM4B.CE7 ANC (nauszne)** – słuchawki bezprzewodowe z wysokiej klasy aktywną redukcją szumów, mikrofonem, regulacją głośności, odpinanym kablem i etui ochronnym.



SPRZĘT DLA OSÓB Z DYSFUNKCJĄ WZROKU



owitsosnowiec.pl
Tel: 536-516-405



Armii Krajowej 91
41-215 Sosnowiec

SOSNOWIEC
OWIT



Państwowy Fundusz
Rehabilitacji Osób
Niepełnosprawnych

SMARTFONY Z KLAWIATURĄ

Telefony z fizyczną klawiaturą to rozwiązanie stworzone z myślą o osobach niewidomych, słabowidzących oraz seniorach. Łączą prostotę obsługi z nowoczesnymi funkcjami. Dzięki udźwiękowieniu, wibracjom i obsłudze poleceń głosowych pozwalają na samodzielne korzystanie z telefonu, kontakt z bliskimi oraz obsługę podstawowych aplikacji.

DOSTĘPNE MODELE:

- **BlindShell Classic 2** - telefon z klasyczną klawiaturą i udźwiękowionym menu, obsługiwany przy pomocy klawiszy lub komend głosowych. Wyposażony w syntezytor mowy, wibracje i sygnały dźwiękowe, zapewnia pełną dostępność osobom niewidomym i słabowidzącym.
- **MiniVision2** - intuicyjny i prosty w obsłudze telefon komórkowy z klasyczną klawiaturą, zaprojektowany specjalnie dla osób niewidomych i niedowidzących. Posiada udźwiękowane menu i funkcje ułatwiające codzienne korzystanie.
- **BlindShell Classic 3** - nowsza generacja udźwiękowionych telefonów z klawiaturą, łącząca prostą obsługę z dostępem do szerszego zestawu funkcji. Wspiera komunikację głosową, wiadomości, aplikacje oraz asystenta głosowego.





ENVISION GLASSES

Inteligentne okulary stworzone z myślą o osobach niewidomych i słabowidzących. Dzięki wbudowanej kamerze i sztucznej inteligencji potrafią m.in. odczytywać tekst z otoczenia (na papierze, ekranach czy znakach), rozpoznawać osoby i przedmioty oraz opisywać sceny. Obsługa jest prosta - odbywa się głosowo lub dotykowo - co daje użytkownikom większą samodzielność w codziennym życiu, nauce i pracy.



owitsosnowiec.pl
Tel: 536-516-405



Armii Krajowej 91
41-215 Sosnowiec

SOSNOWIEC
OWIT



Państwowy Fundusz
Rehabilitacji Osób
Niepełnosprawnych

ORCAM MYEYE



OrCam MyEye to nowoczesne, kompaktowe urządzenie wspierające osoby niewidome i słabowidzące. Montowane magnetycznie na oprawkach okularów, działa całkowicie bezprzewodowo. Kamera zintegrowana ze sztuczną inteligencją pozwala na:

- odczytywanie tekstu z książek, dokumentów, ekranów czy etykiet,
- rozpoznawanie twarzy i osób z otoczenia,
- identyfikowanie produktów, kolorów i banknotów,
- nawigację w codziennych sytuacjach dzięki opisowi otoczenia.

Urządzenie obsługiwane jest prostymi gestami i poleceniami głosowymi, co pozwala użytkownikowi zachować dyskrecję i pełną samodzielność zarówno w domu, jak i w pracy czy w podróży.





NAVIBELT

Specjalistyczny pas nawigacyjny zaprojektowany z myślą o osobach niewidomych i słabowidzących. Wyposażony jest w system wibracyjny, który w czasie rzeczywistym przekazuje użytkownikowi informacje o kierunku poruszania się. Dzięki połączeniu z GPS-em Navibelt umożliwia bezpieczne i intuicyjne poruszanie się w przestrzeni miejskiej i nieznanym otoczeniu – bez konieczności korzystania z mapy czy ekranu telefonu. Pas wspiera samodzielność, poprawia orientację w terenie i zwiększa komfort podróży.



owitsosnowiec.pl
Tel: 536-516-405



Armii Krajowej 91
41-215 Sosnowiec

SOSNOWIEC
OWIT



Państwowy Fundusz
Rehabilitacji Osób
Niepełnosprawnych

URZĄDZENIA LEKTORSKIE HARK READER

Przenośne urządzenie wspierające osoby niewidome i słabowidzące w dostępie do tekstu drukowanego. Wyposażone w kamerę i system przetwarzania mowy, pozwala w prosty sposób skanować książki, dokumenty czy etykiety, a następnie odczytuje je na głos naturalnym, wyraźnym głosem. Urządzenie działa szybko i intuicyjnie, nie wymaga skomplikowanej obsługi – wystarczy skierować kamerę na tekst. Hark Reader wspiera samodzielność użytkowników w edukacji, pracy i codziennych obowiązkach.



SMART READER HD

Smart Reader HD to kompaktowy odtwarzacz lektorski dla osób niewidomych i słabowidzących. Dzięki wbudowanej kamerze i funkcji OCR błyskawicznie skanuje tekst drukowany – z książek, czasopism czy dokumentów – i odczytuje go na głos przy użyciu syntetycznego, naturalnie brzmiącego głosu. Urządzenie działa samodzielnie, bez konieczności podłączania do komputera. Posiada duży ekran, możliwość powiększania i regulacji kontrastu, dzięki czemu wspiera zarówno osoby niewidome, jak i słabowidzące. Idealne do użytku w domu, w pracy czy w szkole.



LUPY ELEKTRONICZNE

Lupy elektroniczne to urządzenia wspierające osoby z dysfunkcjami wzroku w codziennym życiu, nauce i pracy. Umożliwiają powiększanie tekstu drukowanego, obrazów, ilustracji czy przedmiotów. Często oferują także dodatkowe funkcje, takie jak:

- regulacja powiększenia,
- zmiana trybów kolorystycznych (np. wysoki kontrast),
- możliwość zapisu obrazu,
- przenośna konstrukcja (małe lupy ręczne).

DOSTĘPNE MODELE:

- Ruby 10 HD
- Ruby HD
- Ruby XL HD
- Ruby 7 HD
- Snow 7 HD
- Luna 6
- Luna S
- Snow 12
- i inne



POWIĘKSZALNIKI STACJONARNE

Powiększalniki stacjonarne oferują duży ekran, bardzo wysoką jakość obrazu i wygodę w dłuższym czytaniu lub pracy przy biurku. Są szczególnie odpowiednie do nauki, pracy biurowej i innych czynności wymagających dłuższej koncentracji.

DOSTĘPNE MODELE:

- Topaz HD C24
- Spider
- Mano EDU
- i inne



KLAWIATURA KEYS U SEE

Keys-U-See to klawiatura z dużymi klawiszami i wyraźnym, pogrubionym, kontrastowym nadrukiem, która została zaprojektowana z myślą o osobach z dysfunkcjami wzroku, takimi jak zwyrodnienie plamki żółtej, jaskra, retinopatia cukrzycowa, zaćma, osłabienie wzroku związane z wiekiem lub niedowidzenie. Dzięki dużym, pogrubionym i kontrastowym czcionkom nadruk na klawiszach jest lepiej widoczny nawet przy w słabym oświetleniu.



KLAWIATURA VISIONBOARD

Użytkownicy z wadami wzroku oraz innymi ograniczeniami bez problemu ją obsługują dzięki kwadratowym klawiszom o wymiarach 2,5 cm oraz dużym, czarno-białym literom i cyfrom. Bezprzewodowa klawiatura VisionBoard z dużymi napisami oferuje wiele zalet dla osób niepełnosprawnych z zastosowaniami w takich miejscach, jak zakłady produkcyjne, specjalne instytucje edukacyjne, przedszkola czy do użytku domowego.



ODTWARZACZ KSIĄŻKI MÓWIONEJ ORION PLUS

Orion Plus to nowoczesny, mobilny, wielofunkcyjny, wydajny i kompaktowy odtwarzacz książek mówionych. Urządzenie zapewnia dostęp do internetowych bibliotek cyfrowych, na przykład do Działu Zbiorów dla Niewidomych Głównej Biblioteki Pracy i Zabezpieczenia Społecznego i pobierania lub odtwarzania strumieniowego publikacji w systemie Daisy, wysoką jakość odtwarzania plików, odstuchiwania książek i podcastów, a także słuchania radia FM lub radia internetowego.



ODTWARZACZ KSIĄŻKI MÓWIONEJ CZYTAK 4

Czytacz 4 to cyfrowy odtwarzacz do słuchania audiobooków, muzyki, słuchowisk lub podcastów, z dyktafonem i mówiącym zegarkiem. Jest przenośny i bardzo prosty w obsłudze, ma wbudowany dobrze brzmiący głośnik i wygodną klawiaturę.

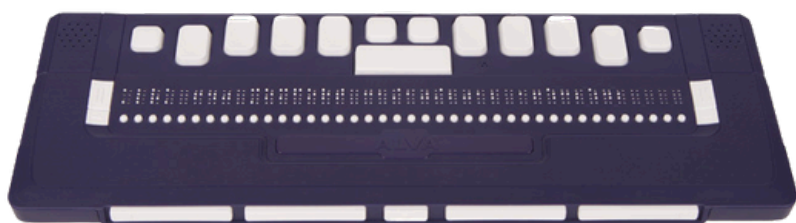


NOTATNIKI I MONITORY BRAJLOWSKIE

Notatniki i monitory brajlowskie to urządzenia wspierające osoby niewidome i słabowidzące w dostępie do informacji, nauce oraz pracy. Umożliwiają korzystanie z pisma punkтового Braille'a w połączeniu z komputerem, smartfonem czy tabletem. Dzięki nim użytkownicy mogą czytać i edytować tekst, obsługiwać programy oraz komunikować się w pełni samodzielnie.

DOSTĘPNE MODELE:

- **Notatnik brajlowski Focus 40 Blue** - 40-znakowa linijka brajlowska z funkcją notatnika, łączność Bluetooth i USB.
- **Notatnik brajlowski Focus 14** - kompaktowy, 14-znakowy notatnik brajlowski, idealny do użytku mobilnego.
- **Monitor brajlowski Alva 640 Comfort** - 40-znakowy monitor brajlowski z dodatkowymi klawiszami funkcyjnymi, zapewniający wygodną pracę.
- **Klawiatura brajlowska do urządzeń mobilnych Bbrek** - przenośna klawiatura brajlowska, ułatwiająca obsługę smartfonów i tabletów.



OPROGRAMOWANIE WSPIERAJĄCE OSOBY Z DYSFUNKCJĄ WZROKU

Programy komputerowe dedykowane osobom niewidomym i słabowidzącym pozwalają na samodzielne korzystanie z komputera w pracy, nauce i codziennym życiu. Oferują funkcje powiększania obrazu, poprawy kontrastu oraz odczytu ekranu syntetycznym głosem, dzięki czemu mogą być dopasowane do indywidualnych potrzeb użytkownika.

DOSTĘPNE MODELE:

- **Fusion Home-** Program łączący funkcje powiększania ekranu z odczytem ekranu. Może być używany zarówno przez osoby słabowidzące, jak i niewidome. Polecany szczególnie osobom tracącym wzrok – ułatwia przejście od programów powiększających do udźwiękawiających.
- **JAWS Standard-** Jeden z najpopularniejszych na świecie czytników ekranu dla systemu Windows. Umożliwia osobom niewidomym samodzielną i wydajną pracę na komputerach stacjonarnych, laptopach i tabletach z systemem Windows 8.1 i 10.
- **ZoomText Magnifier-** Zaawansowany program powiększający ekran, stworzony z myślą o osobach niedowidzących. Powiększa każdy element obrazu i zwiększa kontrast, co znacznie ułatwia obsługę komputera i poprawia komfort pracy.



SPRZĘT DLA OSÓB Z DYSFUNKCJĄ SŁUCHU



owitsosnowiec.pl
Tel: 536-516-405



Armii Krajowej 91
41-215 Sosnowiec

SOSNOWIEC
OWIT



Państwowy Fundusz
Rehabilitacji Osób
Niepełnosprawnych

PĘTLA INDUKCYJNA LA90

Pętla magnetyczna została opracowana z myślą o osobach niedosłyszących, korzystających z aparatów słuchowych z funkcją cewki indukcyjnej (pozycja T / t-coil). Urządzenie jest kompaktowe i wyposażone we wbudowany mikrofon, co pozwala na wygodną komunikację bez zakłóceń. Rozmówca używający aparatu słuchowego słyszy wyłącznie wypowiedane do niego słowa. W przypadku osób bez aparatów słuchowych możliwe jest podłączenie słuchawek (gniazdo 3,5 mm), które wzmacniają głośność rozmowy. Pętla nie wymaga montażu – można jej używać od razu po uruchomieniu.



PĘTLA INDUKCYJNA ECHO RADIOLINK

Echo Radio Link to przenośna pętla indukcyjna/ system wspomagający słyszenie wielorakiego zastosowania. Nadajnik przekazuje sygnał radiowy do odbiornika (z odległości do 30 m), co pozwala cieszyć się doskonałą jakością dźwięku przez zestaw słuchawkowy lub aparat słuchowy w ustawieniu T. Niezależny ręczny odbiornik ma własną regulację głośności i tonu. Bezprzewodowy.

- Żywotność baterii Li-ion do 30 h
- Wbudowany potencjometr głośności
- 3 pozycje kontroli tonów
- Łatwe i wygodne ładowanie
- Krystaliczny dźwięk
- Zasięg do 30 m
- Całkowita swoboda ruchu



ROGER PEN

To dyskretny, bezprzewodowy mikrofon, który pozwala doskonale słyszeć mowę w hałasie i z odległości. To doskonałe rozwiązanie dla osób chcących cieszyć się pełnią wrażeń ze słuchania i korzystać z łączności Bluetooth™. W celu użycia mikrofonu Roger Pen z aparatem słuchowym wymagany jest kompatybilny odbiornik Roger. Mikrofon Roger Pen może zostać wykorzystany w ramach sieci obejmującej wielu rozmówców korzystających z następujących urządzeń:

- Roger Pen
- Roger EasyPen
- Clip-On Mic



ROGER ON

Roger On to mikrofon przeznaczony do wszelkiego rodzaju rozmów, którym towarzyszy hałas w tle i które są prowadzone z odległości. Zapewnia możliwość elastycznego skupienia się na naprawdę istotnych rozmowach w pracy, podczas wykładów lub spotkań ze znajomymi. Istnieje możliwość sterowania mikrofonem za pomocą smartfona poprzez aplikację myRogerMic. Pozwala na dostosowanie ustawień mikrofonu zgodnie z warunkami otoczenia i preferencjami osobistymi.





ZESTAW WSPOMAGAJĄCY SŁYSZENIE ROGER FOCUS II

Roger Focus II to bezprzewodowy system wspierający dzieci i dorosłych z ubytkiem słuchu w jednym uchu, centralnymi zaburzeniami przetwarzania słuchowego (CAPD) lub trudnościami w skupieniu uwagi. Urządzenie w formie lekkiego, dyskretnego odbiornika noszonego na uchu przekazuje czysty, wyraźny dźwięk bezpośrednio od nauczyciela, rodzica czy rozmówcy – eliminując hałas tła i odległość. Dzięki temu ułatwia koncentrację, poprawia rozumienie mowy i wspiera proces nauki oraz codzienną komunikację.



owitsosnowiec.pl
Tel: 536-516-405



Armii Krajowej 91
41-215 Sosnowiec

SOSNOWIEC
OWIT



Państwowy Fundusz
Rehabilitacji Osób
Niepełnosprawnych



ZESTAW CZUJNIKÓW I SYGNALIZATORÓW BELLMAN & SYMFON

System stworzony dla osób z ubytkiem słuchu, zwiększający bezpieczeństwo i komfort życia w domu. Składa się z czujników (np. dymu, drzwi, telefonu, budzika) oraz sygnalizatorów, które przekazują informacje za pomocą intensywnego światła, dźwięku lub wibracji. Dzięki temu użytkownik może szybko zareagować na ważne sytuacje, takie jak alarm pożarowy, dzwonek do drzwi czy przychodzące połączenie. Zestaw jest modułowy i można go dopasować do indywidualnych potrzeb, zapewniając niezawodne wsparcie na co dzień.



owitsosnowiec.pl
Tel: 536-516-405



Armii Krajowej 91
41-215 Sosnowiec

SOSNOWIEC
OWIT



Państwowy Fundusz
Rehabilitacji Osób
Niepełnosprawnych

SPRZĘT DLA OSÓB Z DYSFUNKCJĄ RUCHU



owitsosnowiec.pl
Tel: 536-516-405



Armii Krajowej 91
41-215 Sosnowiec

SOSNOWIEC
OWIT



Państwowy Fundusz
Rehabilitacji Osób
Niepełnosprawnych

EYETRACKERY

Eyetrackery to zaawansowane urządzenia wspierające osoby z różnymi niepełnosprawnościami w komunikacji, nauce, pracy i obsłudze urządzeń cyfrowych. Dzięki precyzyjnemu śledzeniu ruchu oczu pozwalają sterować komputerem, tabletem lub innymi urządzeniami bez użycia rąk, co zwiększa samodzielność i dostęp do informacji. Eyetrackery są szczególnie przydatne dla osób z ograniczoną mobilnością, trudnościami w pisaniu czy komunikowaniu się tradycyjnymi metodami.

DOSTĘPNE MODELE:

- **PCEye 5** - profesjonalny eye tracker do pracy z komputerem. Umożliwia sterowanie kursorem, pisanie tekstu oraz obsługę programów edukacyjnych i biurowych za pomocą wzroku. Wyposażony w funkcje kalibracji i wysoką precyzję śledzenia ruchu oczu.
- **C-Eye** - wszechstronny system eye tracking kompatybilny z różnymi urządzeniami i aplikacjami wspierającymi komunikację alternatywną. Oferuje funkcje dostosowania czułości śledzenia, możliwość personalizacji interfejsu i wsparcie dla osób z zaawansowanymi potrzebami komunikacyjnymi.
- **Hiru z iPad** - kompaktowy zestaw do sterowania iPadem za pomocą ruchu oczu. Pozwala na przeglądanie stron, korzystanie z aplikacji edukacyjnych i komunikacyjnych oraz pisanie wiadomości, bez konieczności używania rąk. Idealny do codziennej nauki, rozrywki i pracy mobilnej.



NAPĘDY DO WÓZKÓW



ALBER VIA GO

Alber VIA Go to kompaktowy napęd elektryczny przeznaczony do wózków manualnych. Montowany w prosty sposób, zapewnia dodatkową pomoc w codziennym poruszaniu się, szczególnie na dłuższych dystansach i w trudniejszym terenie. Urządzenie redukuje wysiłek fizyczny użytkownika, wspiera podczas podjazdów pod górę i ułatwia płynne hamowanie. Dzięki lekkiej konstrukcji i intuicyjnej obsłudze VIA Go jest praktycznym rozwiązaniem zwiększającym niezależność osób poruszających się na wózku.



owitsosnowiec.pl
Tel: 536-516-405



Armii Krajowej 91
41-215 Sosnowiec

SOSNOWIEC
OWIT



Państwowy Fundusz
Rehabilitacji Osób
Niepełnosprawnych



ALBER SMOOVE

SMOOV to innowacyjny napęd elektryczny montowany z tyłu wózka inwalidzkiego. Sterowany wygodnym joystickiem, umożliwia jazdę z prędkością do 10 km/h i łatwe manewrowanie nawet w wąskich przestrzeniach. Urządzenie charakteryzuje się nowoczesnym designem, prostym systemem mocowania i możliwością szybkiego odłączenia. Dzięki wytrzymałej baterii i wsparciu na różnych nawierzchniach SMOOV zwiększa mobilność oraz niezależność użytkowników w codziennym życiu.



owitsosnowiec.pl
Tel: 536-516-405



Armii Krajowej 91
41-215 Sosnowiec

SOSNOWIEC
OWIT



Państwowy Fundusz
Rehabilitacji Osób
Niepełnosprawnych



REHASENSE PAWS CITY 14"

Rehasense PAWS City 14" to elektryczny napęd przedni typu handbike, przeznaczony do wózków manualnych. Wyposażony w 14-calowe koło, został zaprojektowany z myślą o płynnej i wygodnej jeździe w warunkach miejskich. Łączy w sobie funkcjonalność roweru i napędu elektrycznego – wystarczy zaczepić go do wózka, by szybko i bez wysiłku pokonywać większe odległości. PAWS City wspiera samodzielność użytkowników, ułatwia podróżowanie po chodnikach, ulicach i ścieżkach rowerowych, a jednocześnie jest łatwy w transporcie i przechowywaniu.



owitsosnowiec.pl
Tel: 536-516-405



Armii Krajowej 91
41-215 Sosnowiec

SOSNOWIEC
OWIT



Państwowy Fundusz
Rehabilitacji Osób
Niepełnosprawnych

PRZYCISKI

DOSTĘPNE MODELE:

- **BIGtrack** - Mysz komputerowa z dużą kulą sterującą, ułatwiająca obsługę komputera osobom z ograniczoną sprawnością dłoni. Prosta w użyciu, umożliwia precyzyjne sterowanie kursorem przy minimalnym wysiłku.
- **Pillow Switch** - Miękki, poduszkowy przycisk przeznaczony dla osób potrzebujących delikatnej powierzchni aktywacji. Reaguje na lekki nacisk, zapewniając wygodę i bezpieczeństwo.
- **BIG Red** - Duży, wytrzymały przycisk o średnicy 12,5 cm, łatwy do naciśnięcia nawet przez osoby z ograniczoną motoryką. Dostępny w kontrastowych kolorach dla lepszej widoczności.
- **Jellybean** - Uniwersalny przycisk aktywacyjny o średnicy 6,3 cm. Kompaktowy i wszechstronny, sprawdza się w codziennym użytkowaniu i terapii.
- **Grasp Switch** - Przycisk w formie uchwytu reagujący na ścisk dłoni. Idealny dla osób, które łatwiej wykonują ruchy chwytania niż naciskania.
- **KidTrac** - Trackball stworzony z myślą o dzieciach i osobach uczących się obsługi komputera. Duża kula sterująca i przyciski ułatwiają precyzyjne i intuicyjne korzystanie z urządzenia.



DLA OSÓB Z PROBLEMAMI W KOMUNIKACJI



owitsosnowiec.pl
Tel: 536-516-405



Armii Krajowej 91
41-215 Sosnowiec

SOSNOWIEC
OWIT



Państwowy Fundusz
Rehabilitacji Osób
Niepełnosprawnych

DLA OSÓB Z PROBLEMAMI W KOMUNIKACJI



owitsosnowiec.pl
Tel: 536-516-405



Armii Krajowej 91
41-215 Sosnowiec

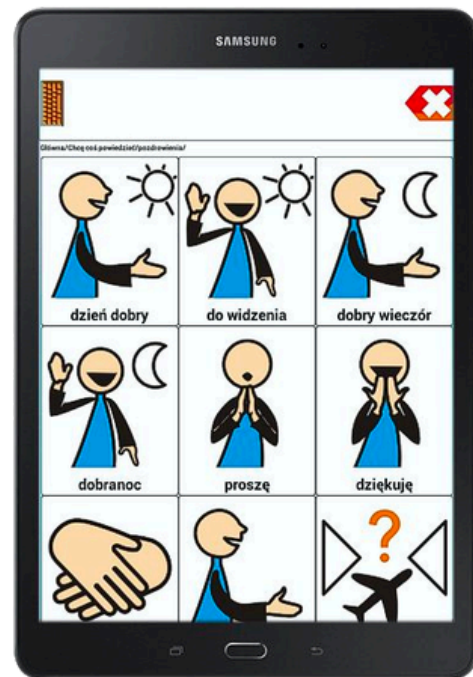
SOSNOWIEC
OWIT



Państwowy Fundusz
Rehabilitacji Osób
Niepełnosprawnych

MÓWIK Z TABLETEM

Tablet wraz z oprogramowaniem posiadającym wbudowany syntezytor mowy wypowiadający hasła powiązane z symbolami w języku polskim. Urządzenie umożliwiające komunikację alternatywną dla osób niemówiących i mających problemy z komunikacją werbalną. Tablet wspomagający rehabilitację osób z autyzmem, dysfazią rozwojową, afazją motoryczną i sensoryczną, niepełnosprawnością intelektualną, problemami z artykulacją i zrozumiałą mową, mózgowym porażeniem dziecięcym, zespołem Downa, po przebytych udarach mózgu czy urazach głowy.

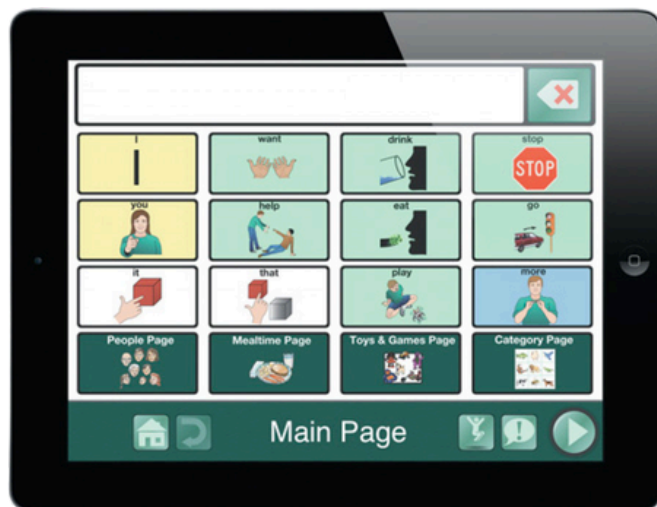


GO TALK NOW Z IPAD 10"

Gotowy do użytku zestaw składający się z tabletu iPad Mini w specjalnej osłonie zabezpieczającej oraz oprogramowania wspierającego komunikację alternatywną GoTalk NOW. Program oferuje wszystkie kluczowe funkcje AAC:

- możliwość tworzenia i edytowania plansz komunikacyjnych,
- dostosowywania nawigacji,
- nagrywania własnych komunikatów oraz korzystania z syntezytora mowy.

Zawiera także bazę symboli Attainment, ułatwiających szybkie i intuicyjne porozumiewanie się.



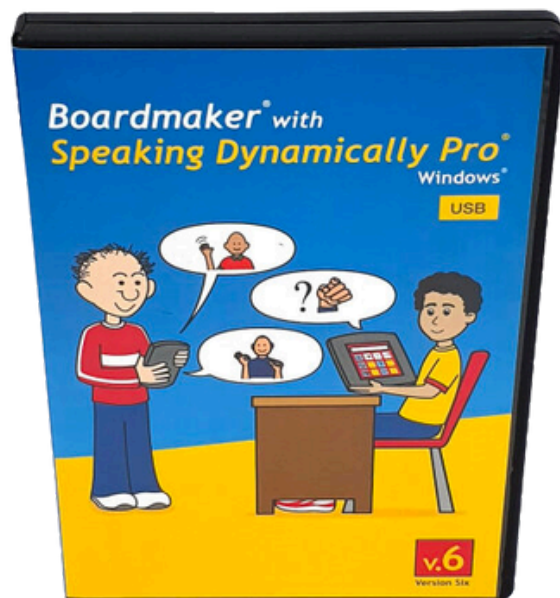
GRID FOR IPAD 10"

Grid for iPad to aplikacja przeznaczona na urządzenia z systemem iOS wspomagająca komunikację alternatywną, która pozwala wypowiadać się każdej osobie z problemami w komunikacji. To kompleksowe rozwiązanie AAC gwarantuje stałą możliwość komunikacji z użyciem symboli i tekstu. Oprogramowanie przeznaczone jest dla każdego, kto potrzebuje wsparcia w komunikacji szczególnie dla osób z: SLA, autyzmem, MPDz, Zespołem Downa, specjalnymi potrzebami edukacyjnymi, dla osób po udarach, z afazją.



BOARDMAKER & SPEAKING DYNAMICALLY PRO

Boardmaker & Speaking Dynamically Pro to program wspierający komunikację alternatywną, służy do tworzenia interaktywnych plansz komunikacyjnych, materiałów edukacyjnych: nakładek, kart pracy, planów dnia, plansz zadaniowych z możliwością ich wydruku i wykorzystania bezpośrednio przy użyciu komputera. Aplikacja Boardmaker & Speaking Dynamically Pro współpracuje z syntezatorem mowy (w pakiecie program dostarczany jest z polskim głosem Agata), dzięki czemu komunikaty mogą być odczytywane głosowo.



owitsosnowiec.pl
Tel: 536-516-405



Armii Krajowej 91
41-215 Sosnowiec

SOSNOWIEC
OWIT



Państwowy Fundusz
Rehabilitacji Osób
Niepełnosprawnych

GRID 3

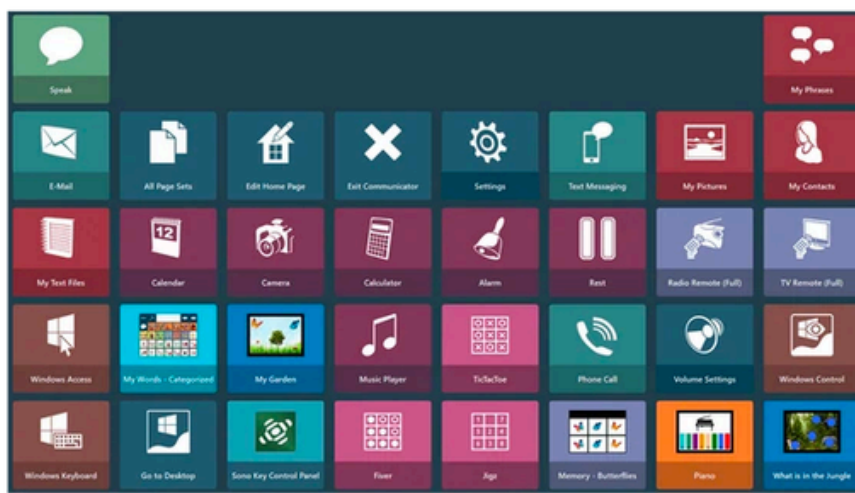


Grid 3 to bardzo proste w obsłudze, posiadające nowoczesny interfejs oprogramowanie wspomagające komunikację alternatywną, pozwalające na komunikację za pomocą symboli, tekstu lub symboli i tekstu, a także syntezatora. Posiada szereg funkcji ułatwiających obsługę komputera oraz umożliwiających sterowanie urządzeniami otoczenia takimi jak np. telewizor, telefon. Grid 3 zawiera ponadto bogaty pakiet gotowych plansz oraz wiele zasobów wspomagających interaktywną naukę. Program można obsługiwać za pomocą różnych metod dostępu począwszy od przycisków, po ekrany dotykowe, joysticki i sterowanie wzrokiem, dzięki czemu osoby o różnym stopniu niepełnosprawności ruchowej zyskują pełny dostęp do aplikacji komputera i tabletu.

COMMUNICATOR 5

Communicator 5 to specjalistyczne oprogramowanie zaprojektowane po to, aby wspomagać osoby w komunikacji. Aplikacja przeznaczona jest zarówno dla dorosłych, jak i dzieci z różną niepełnosprawnością. Funkcje komunikacji tekstowej, prostych klawiatur, predykcji oraz łatwej obsługi komputera sprawiają, że jest to doskonałe narzędzie dla osób ze specjalnymi potrzebami, potrafiących czytać i pisać.

Communicator 5 konwertuje tekst i symbole na mowę oraz oferuje łatwe w obsłudze narzędzia wspierające dostęp do komputera, poczty e-mail, SMS czy telefonu. Przy jego pomocy istnieje możliwość kontrolowania otaczającego środowiska i wielu innych czynności dnia codziennego.





NEUROTAB

Nowoczesny tablet rehabilitacyjny wspierający terapię neurologiczną i rozwój funkcji poznawczych. Wyposażony w zestaw specjalistycznych aplikacji i ćwiczeń, wspomaga trening pamięci, koncentracji, mowy oraz motoryki. Intuicyjny interfejs sprawia, że urządzenie jest łatwe w obsłudze zarówno dla pacjentów, jak i terapeutów, a wyniki ćwiczeń mogą być monitorowane i analizowane w procesie terapii.



owitsosnowiec.pl
Tel: 536-516-405



Armii Krajowej 91
41-215 Sosnowiec

SOSNOWIEC
OWIT



Państwowy Fundusz
Rehabilitacji Osób
Niepełnosprawnych



MYSZKI NAGŁOWNE GLASSOUSE PRO (TAKŻE Z MÓWIKIEM)

Innowacyjna mysz komputerowa w formie lekkiego urządzenia zakładanego na głowę. Umożliwia sterowanie kursorem za pomocą ruchów głowy, a kliknięcia wykonywane są przez dodatkowe przełączniki lub czujniki. GlassOuse wspiera osoby z ograniczoną sprawnością rąk, zapewniając im swobodny dostęp do komputera, smartfona czy tabletu w codziennej pracy, nauce i rozrywce.



owitsosnowiec.pl
Tel: 536-516-405



Armii Krajowej 91
41-215 Sosnowiec

SOSNOWIEC
OWIT



Państwowy Fundusz
Rehabilitacji Osób
Niepełnosprawnych

KONCENTRATORY TLENU



owitsosnowiec.pl
Tel: 536-516-405



Armii Krajowej 91
41-215 Sosnowiec

SOSNOWIEC
OWIT



Państwowy Fundusz
Rehabilitacji Osób
Niepełnosprawnych

KONCENTRATORY TLENU

Koncentratory tlenowe to urządzenia wspierające osoby z problemami oddechowymi w codziennym życiu, pracy i rehabilitacji. Umożliwiają stały dostęp do tlenu, poprawiają komfort oddychania i samodzielność użytkowników. W zależności od potrzeb, dostępne są modele przenośne, umożliwiające korzystanie z tlenu poza domem, oraz stacjonarne, przeznaczone do długotrwałego stosowania w domu lub placówkach medycznych.

KONCENTRATORY PRZENOŚNE

- **Inogen ROVE 6** – lekki i kompaktowy koncentrator przenośny, zapewniający do 6 poziomów przepływu tlenu, łatwy w transporcie.
- **Respicare PO5** – przenośny koncentrator tlenu z możliwością regulacji przepływu i długą żywotnością baterii.
- **Philips Simply Go** – przenośny koncentrator z systemem cichej pracy, łącznością z akcesoriami oddechowymi i możliwością ładowania w podróży. Pulsacyjny i ciągły przepływ tlenu.



PHILIPS

RESPIRONICS

KONCENTRATORY STACJONARNE

- **Philips Respironics EverFlo** – cichy i energooszczędny koncentrator stacjonarny, zapewniający stabilny przepływ tlenu do codziennego użytku.
- **Yuwell** – koncentrator stacjonarny o dużej wydajności, prosty w obsłudze i bezpieczny dla użytkownika.



owitsosnowiec.pl
Tel: 536-516-405



Armii Krajowej 91
41-215 Sosnowiec

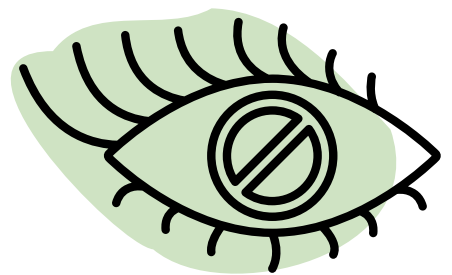
SOSNOWIEC
OWIT



Państwowy Fundusz
Rehabilitacji Osób
Niepełnosprawnych

WYBRANE OPROGRMOWANIE WSPOMAGAJĄCE OSOBY Z NIEPEŁNOSPRAWNOŚCIĄ DOSTĘPNE NA RYNKU:

DLA OSÓB Z WADĄ WZROKU:



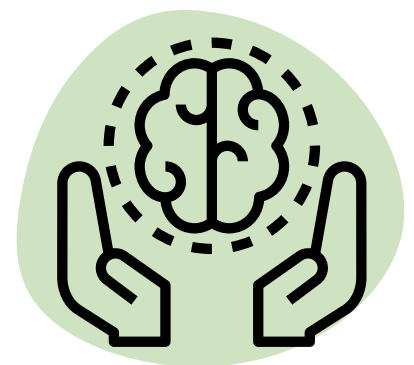
Aipoly Vision (bezpłatnie) <https://www.aipoly.com>

Seeing Assistant Home (bezpłatnie) <https://seeingassistant.tt.com.pl>

AudioMovie (bezpłatnie) <http://audiomovie.pl/>

BlindWiki (bezpłatnie) <https://blind.wiki/>

**DLA OSÓB
Z NIEPEŁNOSPRAWNOŚCIĄ
INTELEKTUALNĄ:**



Aplikacja SelfFind (Plan Dnia, S.O.S, Bezpieczna droga) (bezpłatnie) <http://selfind.pl/pakiet-aplikacji-selfind.html>



owitsosnowiec.pl
Tel: 536-516-405



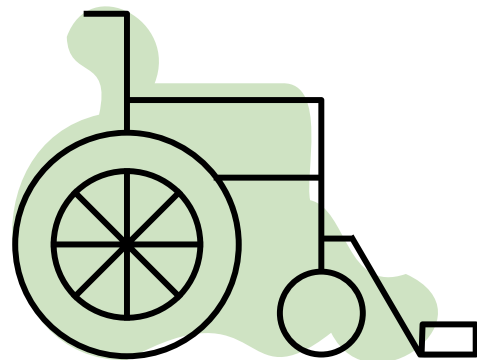
Armii Krajowej 91
41-215 Sosnowiec

SOSNOWIEC
OWIT



Państwowy Fundusz
Rehabilitacji Osób
Niepełnosprawnych

DLA OSÓB Z NIEPEŁNOSPRAWNOŚCIĄ RUCHOWĄ:

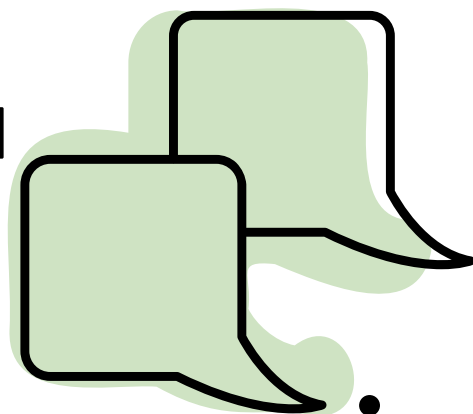


Konnekt Wideofon <https://www.konnekt.com.au/pl/>

System Sensor Cam <https://systemsensor.pl/>

Jak Dojadę (bezpłatnie) <https://jakdojade.pl>

DLA OSÓB Z PROBLEMAMI W KOMUNIKACJI:



HearUs
(bezpłatnie - wersja podstawowa,
rozszerzenie - abonament) <https://www.hearusapp.com/pl>

GADAczek PRO AAC https://www.mowik.pl/inne_oprogramowanie/inne_gadaczek

Virginia dla niepełnosprawnych
(bezpłatnie) <https://play.google.com/store/apps/details?id=app.virginia.firstrelease&hl=pl>

PictoBoard <https://play.google.com/store/apps/details?id=com.chihuasdevs.helpmetalkapp&hl=pl&gl=US>

Aplikacja TIM <https://www.tim-aac.com/>

Snap Scene <https://us.tobiidynavox.com/products/snap-scene>

Clicker 6 <https://www.cricksoft.com/us/support/download/clicker6-installer-win>



INSTYTUCJE I ORGANIZACJE WSPOMAGAJĄCE OSOBY Z NIEPEŁNOSPRAWNOŚCIĄ

- www.mpips.gov.pl Ministerstwo Pracy i Polityki Społecznej
- www.mz.gov.pl Ministerstwo Zdrowia
- www.pfron.org.pl Państwowy Fundusz Rehabilitacji Osób Niepełnosprawnych
- www.zus.pl Zakład Ubezpieczeń Społecznych
- www.krus.gov.pl Kasa Rolniczego Ubezpieczenia Społecznego
- www.popon.pl Polska Organizacja Pracodawców Osób Niepełnosprawnych
- www.nfz.gov.pl Narodowy Fundusz Zdrowia
- www.kigr.pl Krajowa Izba Gospodarczo-Rehabilitacyjna
- www.pelnosprawniwpracy.wordpress.com Niepełnosprawni Pełnosprawni w pracy
- www.turnusy.rehabilitacyjne.pl Turnusy rehabilitacyjne
- www.niepelnosprawni.gov.pl Biuro Pełnomocnika Rządu ds. Osób Niepełnosprawnych
- www.pomocspoleczna.ngo.pl Serwis organizacji pozarządowych
- www.ngo.pl Portal Organizacji Pozarządowych
- www.ops.pl Serwis Ośrodków Pomocy Społecznej



SOSNOWIEC OWiT



Państwowy Fundusz
Rehabilitacji Osób
Niepełnosprawnych



owitsosnowiec.pl
Tel: 536-516-405



Armii Krajowej 91
41-215 Sosnowiec